

# HAVARIEKOMMANDO

CENTRAL COMMAND FOR MARITIME EMERGENCIES



## Organisation der Ölschadensbekämpfung in Deutschland

Dipl.-Ing. Karsten Petersen

Konferenz über Ölverschmutzung im Wattenmeer  
14.11.12 in Husum

# HAVARIEKOMMANDO

CENTRAL COMMAND FOR MARITIME EMERGENCIES



- Sicherheit und  
Leichtigkeit des  
Schiffsverkehrs
- Internationale  
Zusammenarbeit
- Offizielle  
Vertretung



- Meeresreinhaltung
- Katastrophenschutz
- Gefahrenabwehr

### Rechtliche Grundlagen für das Havariekommando

- Vereinbarung über die Einrichtung des Havariekommandos (HKV)
- Vereinbarung über die Bekämpfung von Meeresverschmutzungen (BLV-SUB)
- Vereinbarungen zur Schiffsbrandbekämpfung und Verletztenversorgung
- Vereinbarung über die Zuweisung eines Notliegeplatzes im Rahmen der Maritimen Notfallvorsorge

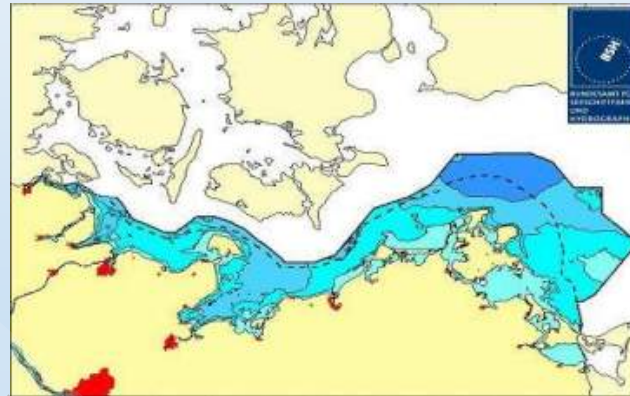
sowie Zusatzvereinbarungen mit z.B.

- Deutsche Gesellschaft zur Rettung Schiffbrüchiger (DGzRS)
- Koordinierungsverbund Küstenwache
- Bundesministerium der Verteidigung

# HAVARIEKOMMANDO

CENTRAL COMMAND FOR MARITIME EMERGENCIES

## Örtliche Zuständigkeit (gem. § 2 HKV und § 3 BLV SUB\* )



Zuständigkeits- und Vereinbarungsgebiete mit den Nachbarländern, so genannte „Quick-Response-Zones“



### Wann wird das Havariekommando tätig?

#### 1. Komplexe Schadenslage\*

- Vielzahl von Menschenleben, Sachgüter von bedeutendem Wert, die Umwelt oder die Sicherheit und Leichtigkeit des Schiffsverkehrs gefährdet
- die Mittel und Kräfte des täglichen Dienstes nicht ausreichen oder eine
- einheitliche Führung mehrere Aufgabenträger erforderlich ist.

#### 2. Partner ersuchen darum

#### 3. Selbsteintrittsrecht

-

# HAVARIEKOMMANDO

CENTRAL COMMAND FOR MARITIME EMERGENCIES

## *Kriterien für den komplexen Schadstoffunfall - Öl*

<b>Freier Seeraum seeseitig der 10 m Tiefenlinie</b>	<b>50 cbm Öl</b>
<b>Ufer- und Küstensaum landseitig der 10 m Tiefenlinie</b>	<b>10 cbm Öl</b>
<b>Seeschiffahrtsstraßen</b>	<b>5 cbm Öl</b>
<b>Ufer-/Böschungslänge</b>	<b>3 km mit erheblicher Bedeckung</b>
<b>Sensible Gebiete</b>	<b>Seehundsbänke, Muschelbänke Rast-, Brut-, Nistplätze Naturschutzgebiete sowie Fremdenverkehrsgebiete</b>

### Kompetenzen im Einsatzfall :

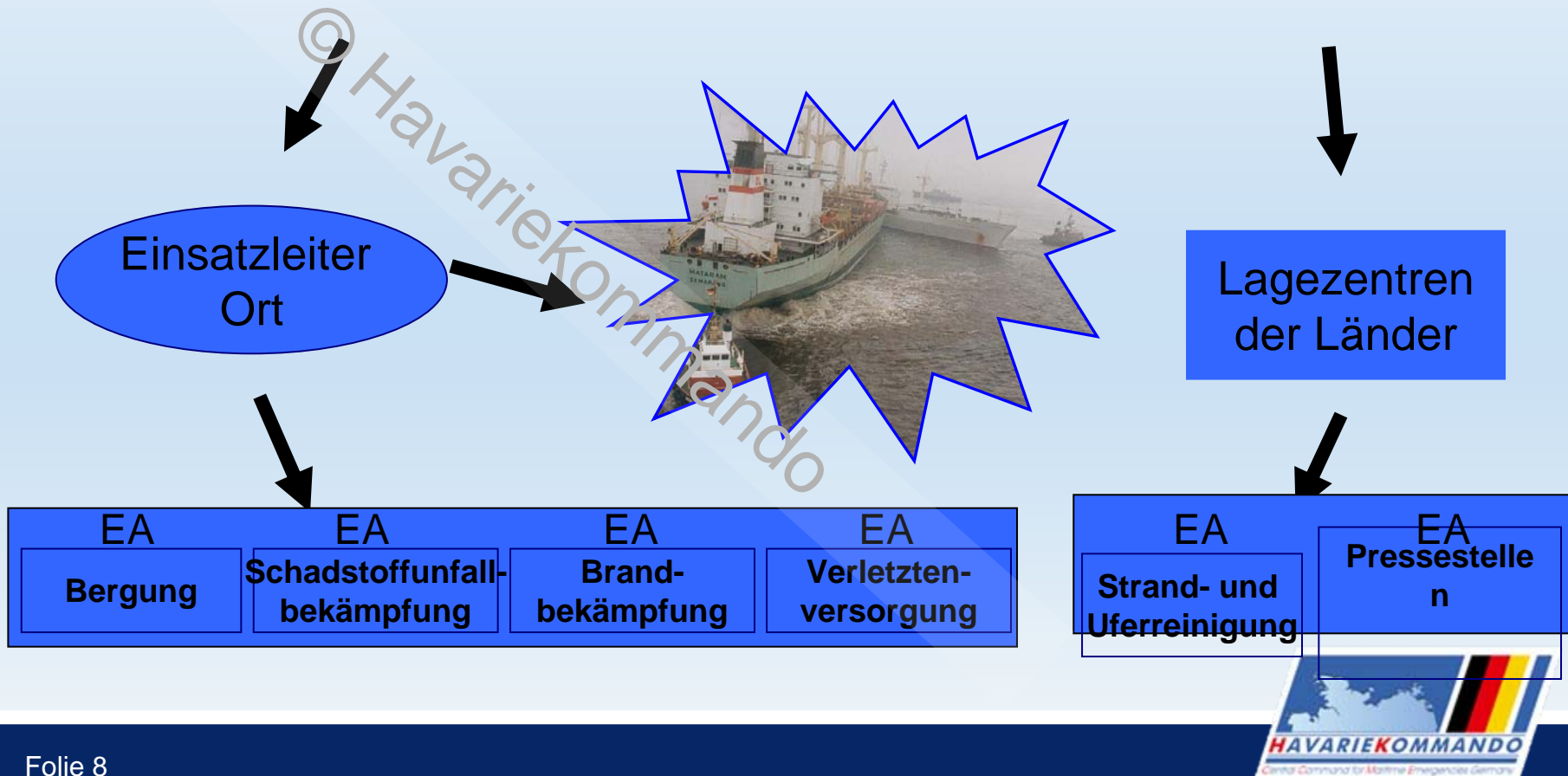
- Gesamteinsatzleitung (Auftragstaktik)
- Durchgriffsrecht auf Kräfte und Mittel der Partner
- Im Einsatzfall weitestgehende Weisungsunabhängigkeit
- Letztentscheidungsrecht

# HAVARIEKOMMANDO

CENTRAL COMMAND FOR MARITIME EMERGENCIES

## Havariestab

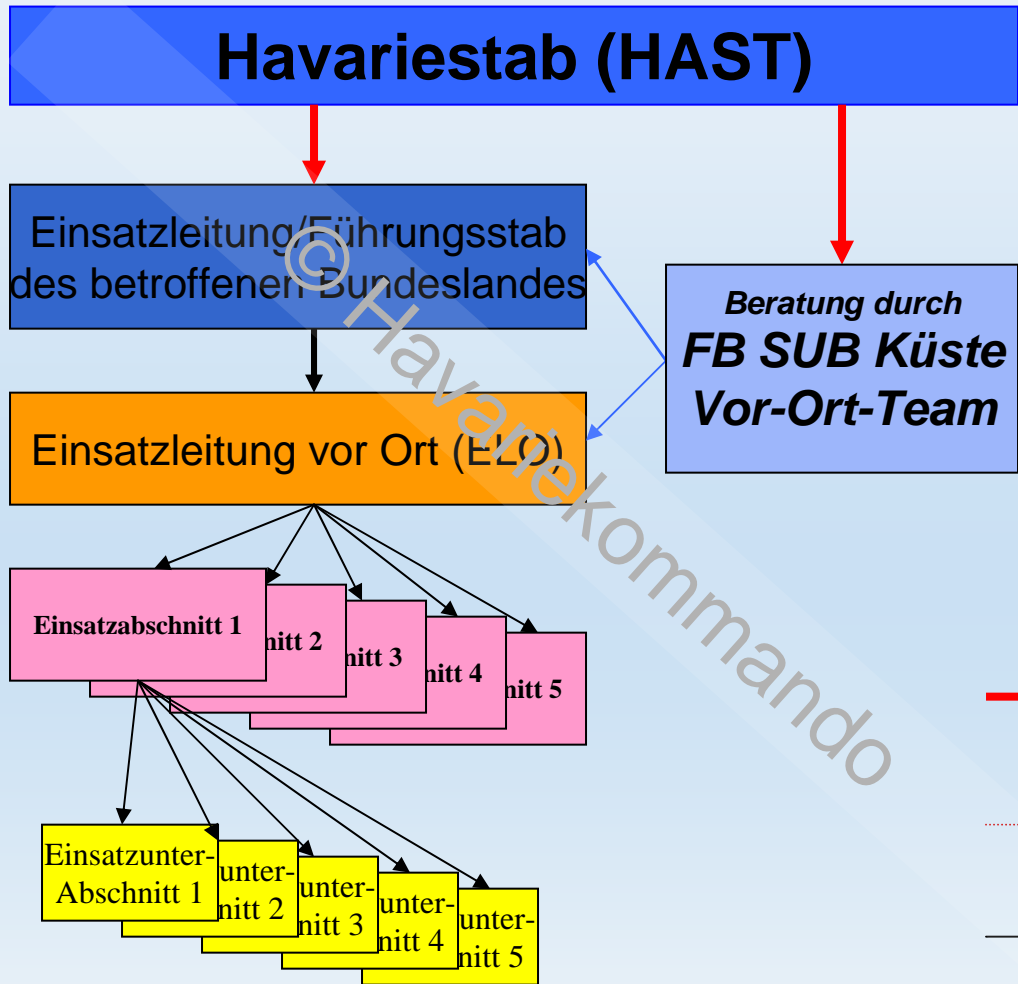
ständig aktualisiertes Lagebild -- zentrale Informations- und Kommunikationsstruktur --  
klare Weisungsstränge -- zentrale Maßnahmenplanung -- strukturierter Einsatz der Kräfte



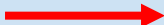
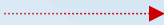
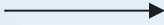


# HAVARIEKOMMANDO

CENTRAL COMMAND FOR MARITIME EMERGENCIES



Der Aufbau kann länderspezifisch unterschiedlich sein, da die verschiedenen Verwaltungsstrukturen nicht deckungsgleich sind

-  Auftragserteilung gemäß HKV und Schnittstellen für HAST
-  Lageabhängige Vor-Ort- Beratung
-  Landesinterne Weisungsstränge zur Umsetzung der Aufträge des HK

# HAVARIEKOMMANDO

CENTRAL COMMAND FOR MARITIME EMERGENCIES

## HAVARIEKOMMANDO :

### Kompetenzzentrum

Maritimes Lagezentrum

Operating 24 h/ 7d

Schadstoff- und Schiffsunfallbekämpfung See

Schadstoffunfallbekämpfung Küste

Verletztenversorgung und Brandbekämpfung

Presse- und Öffentlichkeitsarbeit

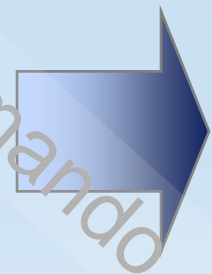
### Havariestab

Stabsbereich Lage

Stabsbereich  
Administration

Stabsbereich  
Einsatz

Stabsbereich  
Presse- / Öffentlichkeitsarbeit



# HAVARIEKOMMANDO

CENTRAL COMMAND FOR MARITIME EMERGENCIES

## Das Maritime Lagezentrum

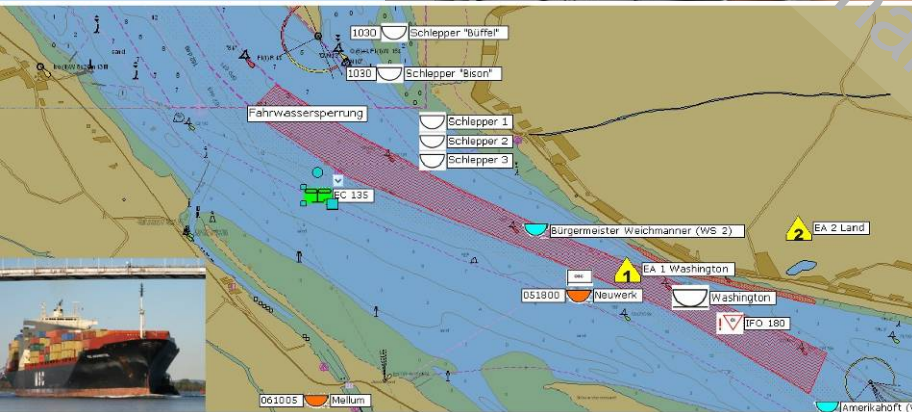
- Kommunikationszentrale
- Sammelt und bewertet Informationen
- Erstellt Maritimes Lagebild
- Leitet Erstmaßnahmen ein
- Alarmiert die Rufbereitschaft
- Nationale Meldestelle



# HAVARIEKOMMANDO

## CENTRAL COMMAND FOR MARITIME EMERGENCIES

### Das Maritime Lagezentrum Die Lagedarstellung



# HAVARIEKOMMANDO

CENTRAL COMMAND FOR MARITIME EMERGENCIES

Vorbereitung auf den Einsatz

ca. 160  
Übungen/p.A.

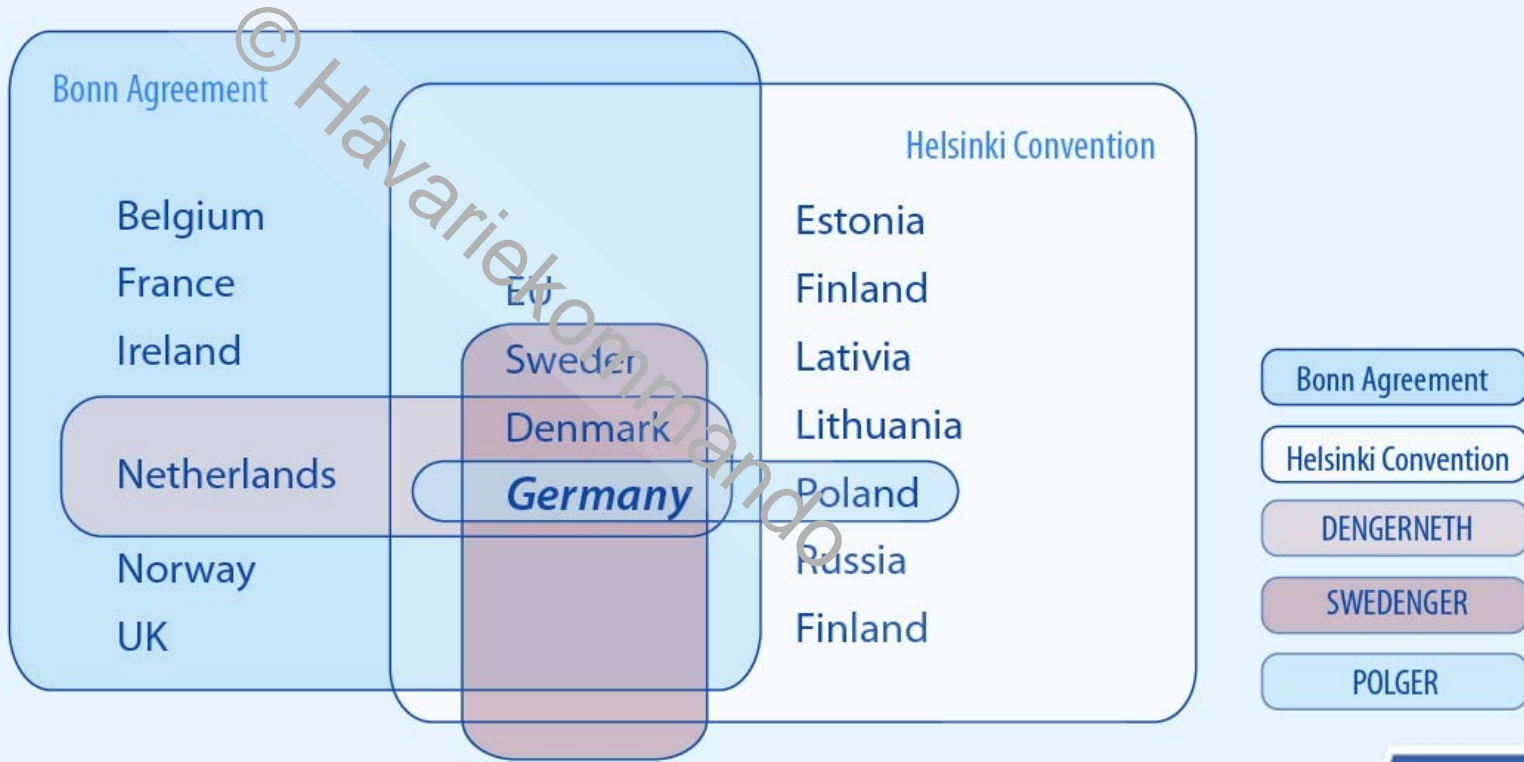


# HAVARIEKOMMANDO

CENTRAL COMMAND FOR MARITIME EMERGENCIES

## Internationale Zusammenarbeit

### Multinational Agreements



## Komplexe Schadenslagen seit 2003

42 Komplexe Schadenslagen

Gesamtzahl der Einsatztage: 197 + X

Stand: Oktober 2012

# HAVARIEKOMMANDO

CENTRAL COMMAND FOR MARITIME EMERGENCIES

## „Maritime Lady“, 5. - 19. Dezember 2005

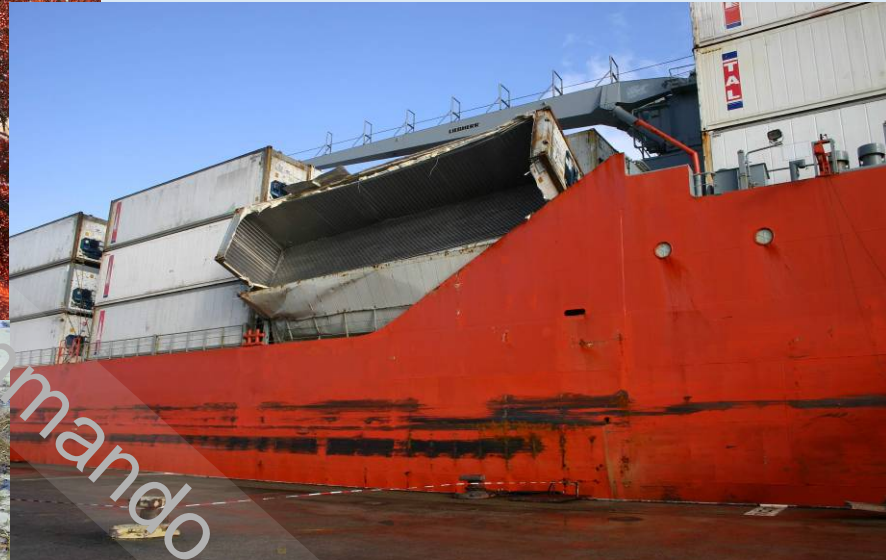




# HAVARIEKOMMANDO

CENTRAL COMMAND FOR MARITIME EMERGENCIES

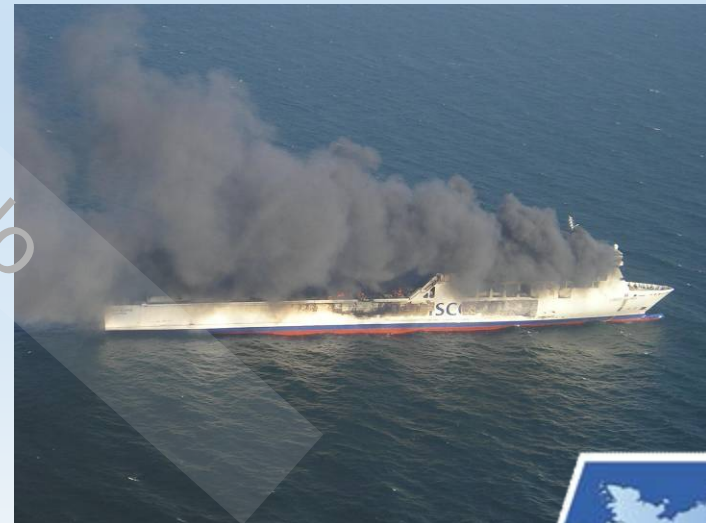
„Duncan Island“, 3. - 21. November 2007



# HAVARIEKOMMANDO

CENTRAL COMMAND FOR MARITIME EMERGENCIES

## „Lisco Gloria“, 9. – 10. Oktober 2010



# HAVARIEKOMMANDO

CENTRAL COMMAND FOR MARITIME EMERGENCIES

**Wir sind bereit, wenn wir gebraucht werden!**



[www.havariekommando.de](http://www.havariekommando.de)

